

nanokeratin.[®]
SYSTEM



nanoK•plex[®]

nanok•plex

Pioneer Bio Technology

Nanokeratin System היא חלוצה ביוטכנולוגית עולמית הפועלת בחזית המדע, בריאות ויופי השיער, המתמחה במחקר ופיתוח טכנולוגיות הבראה ושיקום.

באמצעות פיתוח טכנולוגיית ביומימיקרי **M460P** פורצת הדרך, יצרו מעבדות **Nanokeratin System** את **NanoKplex** - סדרה מתקדמת המשלבת חלב ומאפשרת לשיער לשקם עצמו במהלך ולאחר טיפולים כימיים בחזרה למצבו הטבעי.

NanoKplex יוצר, מכפיל, מחזק ומייצב את כל קשרי השיער כגון הקשרים הדי-סולפידים וקשרי Van der Waals.

NanoKplex יוצר את התנאים הדרושים לתהליכי שיער טבעיים באמצעות איפשור לשיער לשקם עצמו באמצעות מציאת רכיבי הקשרים הדי-סולפידים הפרודים וחיבורם מחדש לקשרים הדוקים במהלך ולאחר הטיפולים הכימיים הבאים:
צבע • הבהרה • גוונים • החלקה יפנית • החלקה כימית • סלסול כימי



SCIENCE

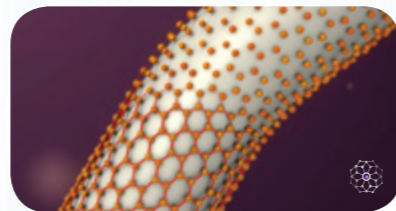
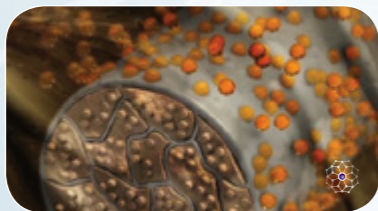
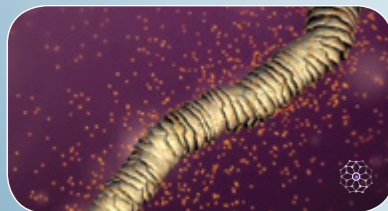


HEALTH



BEAUTY

Pioneer Bio Technology



Di-Sulphide (Sulphur) rebonding agents



PRO KIT

הערכה המקצועית מסדרת NanoKplex כוללת את הפריטים הבאים:



01 Bond Builder
preventing bonds separation
CROSS LINKING
multiplying and stabilizing bonds
BUILDING HAIR STRUCTURE



02 Bond Enhancer
RESTRUCTURING
all chemical bonds
enabling hair to recuperate
itself from the inside



03 Balancing Shampoo
gentle hair cleansing
BALANCING
moisture and keeping
natural healthy lustrous hair



04 Sustainer
sustaining healthy, elastic
structure, smoothing & enhancing
STRONG HAIR
FREEDOM OF MOVEMENT



סדרת NanoKplex, הכוללת טיפול שיקום שיער בן שני שלבים במספרה וטיפול משלים בן שני שלבים בבית, מניבה תועלות רבות ויעילות לשיער מושלם הכוללות: שיער בריא, גמיש, מבריק, משיי וניתן לסידור על בסיס יומיומי.

RE

• INFORCE •

02 | REINFORCE • BOND ENHANCER

ReInforce/ריאינפורס מס' 02, המתבסס על טכנולוגיית ביומימיקרי M460P פורצת הדרך, כולל פולימרים ייחודיים בעלי כושר הצמדות למבנה השיער המאפשרים לשיער לשקם עצמו באמצעות הפעולות הבאות:

- סילוק כל שיירי הכימיקלים
- ארגון מחדש של כל קשרי השיער כגון הקשרים הדי-סולפידים וקשרי Van der Waals
- כניסה למרווחים בין קוטיקולות השיער
- סגירת הקוטיקולות
- יצירת שכבה פנימית אחידה לכליאת ושמירת הפיגמנט והחומרים הטבעיים המזינים
- יצירת התנאים הדרושים לתהליכי שיער טבעיים באמצעות איפשוור לשיער לשקם עצמו מבפנים
- איזון לחות השיער והקרקפת
- איחוי סיב השיערה לחסינת מים תוך יישום אפקט הלוטוס לצמצום ומניעת הצמדות מים ולכלוך
- חיזוק מבנה השיער

תכולה: 550 מ"ל | 320 מ"ל | 150 מ"ל | 20 מ"ל



RE

• BOND •

01 | REBOND • BOND BUILDER

Rebond/ריבונד מס' 01, המתבסס על טכנולוגיית ביומימיקרי M460P פורצת הדרך, כולל פולימרים ייחודיים בעלי כושר הצמדות למבנה השיער המאפשרים לשיער לשקם עצמו באמצעות הפעולות הבאות:

- מניעת הפרדות הקשרים הדי-סולפידים במהלך טיפולים כימיים
- חיבור, יצירת, הכפלת וייצוב הקשרים הדי-סולפידים
- חיזוק מבנה השיער
- איחוי סיב השיערה לחסינת מים תוך יישום אפקט הלוטוס לצמצום ומניעת הצמדות מים ולכלוך
- הגנה על עור הקרקפת
- בשימוש עצמאי בנפרד מהצבע/אבקת ההבהרה/המחליק הכימי - ארגון מחדש של כל קשרי השיער כגון הקשרים הדי-סולפידים וקשרי Van der Waals

תכולה: 550 מ"ל | 320 מ"ל | 150 מ"ל | 20 מ"ל



RE • TAIN •

04 | RETAIN • SUSTAINER

Retain Sustainer / מחליק שיער ומאריך את יעילות
ה-Rebond/ריבונד ו-Reinforce/ריאינפורס, משמר מבנה
שיער בריא, גמיש וחזק, מפחית החיכוך בשיער לחופש תנועה.

- מחליק שיער יעילות ה-Rebond/ריבונד ו-Reinforce/ריאינפורס
- שינוי עדין של טקסטורת השיער לחלק עדין (Soft Smoothing)
למשך עד 30 יום
- איחוי סיב השיערה לחסינת מים תוך יישום אפקט הלוטוס לצמצום
ומניעת הצמדות מים ולכלוך
- שימור מבנה שיער בריא, גמיש וחזק
- איזון לחות השיער
- יצירת מעטה חיצוני להגנה על השיער והפיכתו למבריק
- עיצוב והגברת יישור סיבי השיער
- הפחתת החיכוך בשיער לחופש תנועה

תכולה: 550 מ"ל | 320 מ"ל | 20 מ"ל



RE • FRESH •

03 | REFRESH • BALANCING SHAMPOO

שמפו Refresh/ריפרש מאזן את כל סוגי השיער באופן עדין, מבוקר
ועיל, בהמשך ל-Rebond/ריבונד מס' 01, ומבטיח רמת לחות והזנה
אופטימלית לשיער.

- ניקוי שיער עדין
- שמירה על רמת ה-PH הטבעית
- איזון לחות השיער

תכולה: 550 מ"ל | 320 מ"ל | 20 מ"ל



FRESH MILK PROTEIN

NanoKplex, המתבסס על טכנולוגיית ביומימיקרי **M460P** פורצת הדרך, משלב חלב הנחשב כמקור **וספק חלבון חשוב ויעיל**.

החלב מכיל מרכיבים חיוניים כחלבון **Whey** מלא וקזאין וכן חומצות אמינו כגון גלוטמין, ויטמינים **A** ו-**B**, זרחן, סידן, מגנזיום ויוד.

- הזנת ולחות השיער - אידיאלי כטיפול לשיער יבש ונוקשה
- איזון הקרקפת והשיער להבטחת שיער בריא
- עיצוב וריכוך השיער להבטחת טקסטורת שיער חלקה ומראה מבריק
- הפחתת החיכוך בשיער לחופש תנועה
- הגנה על השיער וחיזוקו
- מניעת נשירת שיער ועידוד צמיחתו



שאלות נפוצות

ש. מהו NanoKplex?

ת. NanoKplex היא סדרה מתקדמת, המתבססת על טכנולוגיית ביומימיקרי M460P פורצת הדרך, המשלבת חלב ומאפשרת לשיער לשקם עצמו במהלך ולאחר טיפולים כימיים בחזרה למצבו הטבעי.

ש. מה NanoKplex עושה?

ת. NanoKplex יוצר, מכפיל, מחזק ומייצב את כל קשרי השיער כגון הקשרים הדי-סולפידים וקשרי Van der Waals.

ש. כיצד NanoKplex עושה זאת?

ת. NanoKplex יוצר את התנאים הדרושים לתהליכי שיער טבעיים באמצעות איפשור לשיער לשקם עצמו באמצעות מציאת רכיבי הקשרים הדי-סולפידים הפרודים וחיבורם מחדש לקשרים הדוקים במהלך ולאחר טיפולים כימיים.

ש. באילו מקרים מומלץ להשתמש ב-NanoKplex?

ת. NanoKplex מיועד לשימוש במהלך ולאחר הטיפולים הכימיים הבאים:

- צבע
- הבהרה
- גוונים
- החלקה יפנית
- החלקה כימית
- סלסול כימי

NanoKplex מיועד לשימוש במסגרת ההליכים/הטיפולים הבאים:

- צבע
- הבהרה - גוונים
- גוונים עם צבע
- גוונים-הבהרה עם נייר אלומיניום
- הבהרת קרם
- אומברה/באלאייאג'
- הבהרת שורש
- תלתול
- תלתול בחום
- החלקה כימית
- החלקה יפנית
- טיפולי קרטין

- שיקום שיער
- שיקום שיער בחום
- תוספות שיער

ש. מהן התועלות של ה-NanoKplex?

ת. סדרת NanoKplex, הכוללת טיפול שיקום שיער בן שני שלבים במספרה וטיפול משלים בן שני שלבים בבית, מניבה תועלות רבות ויעילות לשיער מושלם הכוללות: שיער בריא, גמיש, מבריק, משיי וניתן לסידור על בסיס יומיומי.

ש. מהן תועלות החלב לשיער?

ת. NanoKplex, המתבסס על טכנולוגיית ביומימיקרי M460P פורצת הדרך, משלב חלב הנחשב כמקור וספק חלבון חשוב ויעיל.

החלב מכיל מרכיבים חיוניים כחלבון Whey מלא וקזאין וכן חומצות אמינו כגון גלוטמין, ויטמינים A ו-B, זרחן, סידן, מגנזיום ויוד.

- הזנת ולחות השיער - אידיאלי כטיפול לשיער יבש ונוקשה
- איזון הקרקפת והשיער להבטחת שיער בריא
- עיצוב וריכוך השיער להבטחת טקסטורת שיער חלקה ומראה מבריק

• הפחתת החיכוך בשיער לחופש תנועה

• הגנה על השיער וחיזוקו

• מניעת נשירת שיער ועידוד צמיחתו

מחקרים מראים את הממצאים הבאים:

- חומצת אמינו גלוטמין נמצאה כמגרה וכמעודדת צמיחה של זקיקי השיער, עפ"י דו"ח מכון אגודת מחקר הדרמטולוגיה
- פפטידים שמקורם בפירוק חלבוני חלב נמצאו כמשפרי צמיחה בקרטינוציטים
- ליפידים פולאריים שמקורם בחלב פרה נמצאו כמוסתי צמיחת שיער

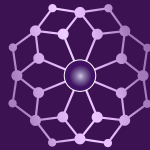
ש. האם NanoKplex בטוח לשימוש במהלך הריון והנקה?

ת. כל מוצרי סדרת NanoKplex למספרה ולבית בטוחים לשימוש באופן מלא ומוחלט.



nanokeratin®
SYSTEM

nanok•plex



www.NanoKplex.co.il